

Corazón de melón



¡Un juego virtual de citas para chicas!







Corazón de Melón es un juego virtual de citas.

Corazón de Melón se basa en un sistema de respuesta múltiple a lo largo de una serie de episodios, lo que permite a la jugadora VIVIR SU PROPIA HISTORIA DE AMOR.

La jugadora encarna a una estudiante nueva en el instituto Sweet Amoris. Ella conocerá a varios personajes e intentará ganarse el corazón del que ella prefiera.

En cada episodio, la jugadora tendrá la oportunidad de flirtear con el chico que estime más adecuado y poder ganar así una cita al final del episodio. Para alcanzar esta meta, la jugadora debe interactuar y hablar con él, cuidando su comportamiento y respuestas, para que estas sean lo más acordes posible con la personalidad de cada personaje.

Dichas elecciones determinan el desarrollo de la historia.

¡Influenciado por los juegos Otome japoneses, Corazón de Melón invita a la jugadora a vivir UNA ROMÁNTICA HISTORIA DE AMOR en un mundo muy pintoresco y femenino!





Corazón de Melón - Kit de prensa 2013

beemoov 

Los Juegos



de citas



Los juegos de citas son la clase de juego en el que el objetivo principal del personaje es crear una historia de amor.

Cada personaje puede elegir sus interacciones y los diálogos que prefiera.

De esta forma, podrán realizar su propia aventura, obteniendo así una experiencia en la que cada relación es única de acuerdo con sus elecciones.



El origen



Corazón de Melón está inspirado en un “Otome-gemu”, literalmente “juego de soltera” o “juego para las jóvenes”. Estos juegos de aventura de estilo Anime dan la oportunidad de flirtear con su chico preferido y vivir una historia de amor virtual.

Numerosos juegos de este tipo han tenido mucho éxito en Japón:

- ♥ TOKIMEKI MEMORIAL GIRL'S SIDE
- ♥ FULL HOUSE KISS
- ♥ MEMORIES OFF

La creación del primer “otome-gemu” se remonta a mediados de la década de los 90. En ese momento, los juegos sólo estaban disponibles para las consolas.

Hoy en día, Corazón de Melón es accesible para todos los públicos sin ser necesaria su descarga o realizar un pago para disfrutar de él.





Corazón de Melón - Kit de prensa 2013


beemoov 

Entrevista Con

La Creadora

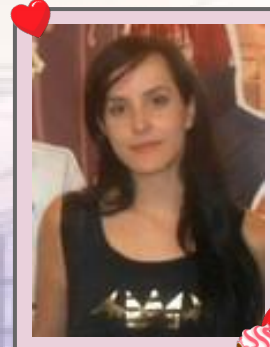

Stéphanie, eres la creadora del juego Corazón de Melón, ¿cómo surgió esta idea?

Siempre he estado muy familiarizada con los juegos de citas japoneses, pero nunca tuve la oportunidad de jugar ya que no estaban traducidos. Así que tuve la idea de crear un juego basado en este sistema, pero que pudiese ser accesible para todo el mundo... ¡Y así nació Corazón de Melón!




¿Cuales son tu principales fuentes de inspiración?

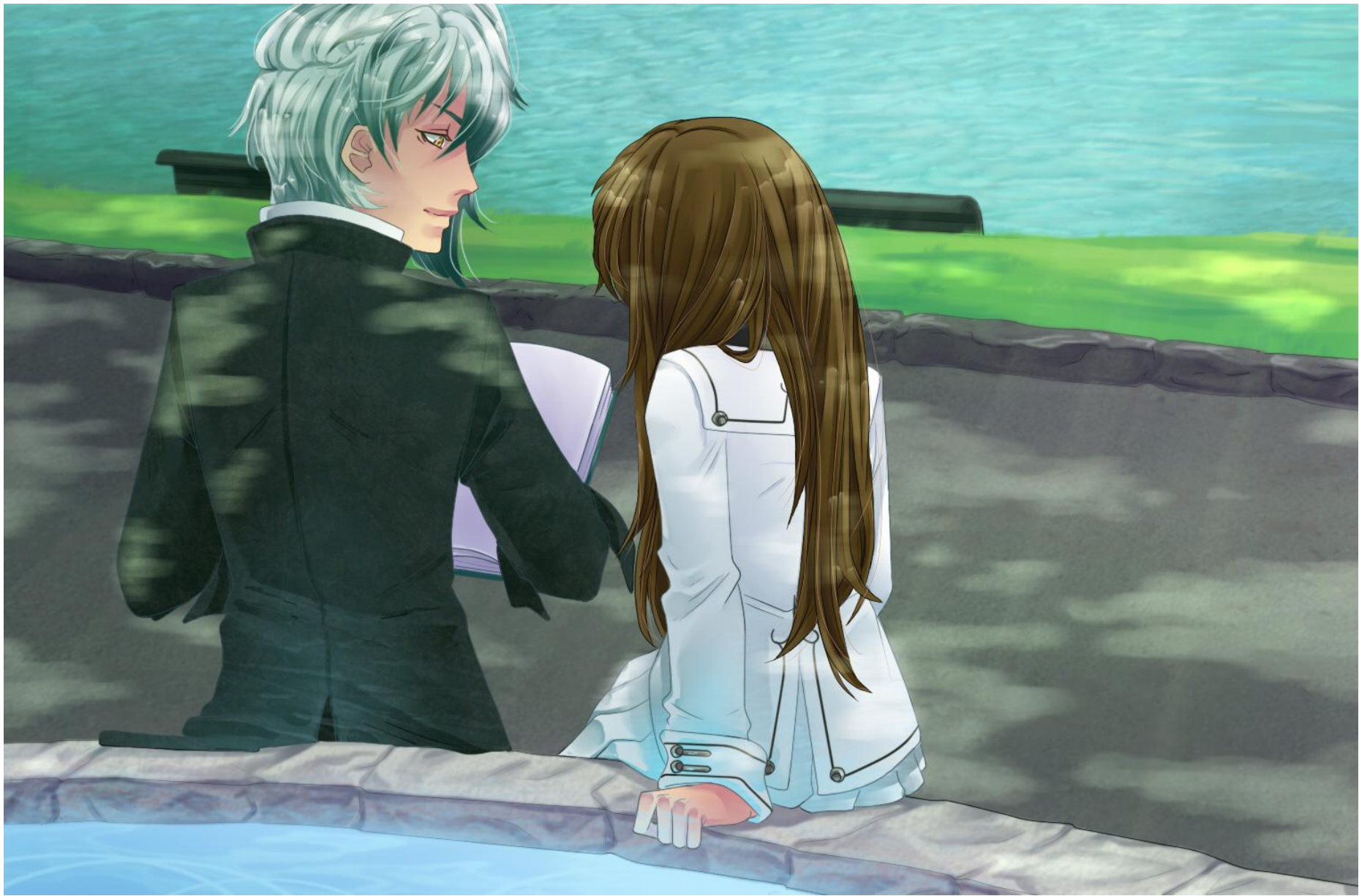
¡Nada fuera de lo común! Mi fuente principal de inspiración viene de mi colección de “shoujos” (mangas dedicados a la audiencia femenina) y de los art books de juegos de citas.



La comunidad es muy activa, es muy importante tener el mayor contacto posible, ¿con el uso de medios como el foro, por ejemplo?

Sí, es muy importante. Aunque no pueda contestar a cada mensaje que recibo, paso mucho tiempo leyendo el foro y hablando un poco con los jugadores. Me gusta leer sus opiniones. Así puedo saber lo que les gusta, etc. Gracias a ello puedo adaptar mejor los escenarios que imagino, guardando siempre algún elemento sorpresa.





Corazón de Melón - Kit de prensa 2013





- A. Hola, soy nueva. Estoy buscando a alguien que me enseñe esto.
- B. Hola, soy nueva.
- C. ... ¿Hola?



Por El Mundo



www.AmourSucre.com



www.MyCandyLove.com



www.AmorDoce.com



www.MyCandyLove.co.kr



www.SladkiiFlirt.ru



www.SlodkiFlirt.pl



www.DolceFlirt.it



www.CorazondeMelon.es



www.SweetAmoris.de



Contacto



Jean-Philippe Tessier & Benoit Guihard - CEO
direction@beemoov.com

Daniel Gómez - Contacto de prensa
international@beemoov.com / +33(0)9.79.94.82.07

Encuentra *beemoov* en :
<http://www.beemoov.com/es>

